



Settembre 2014  
Home

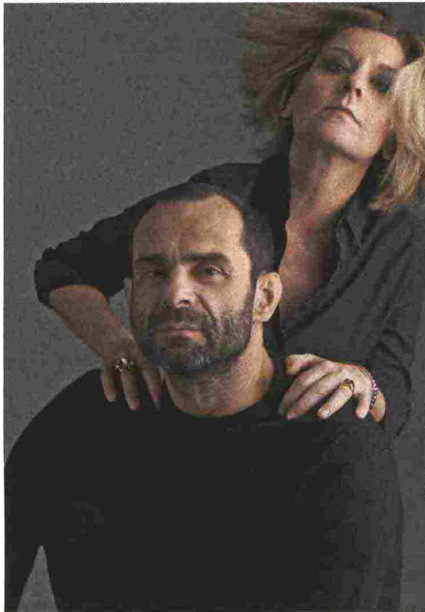
Ufficio Stampa Crassevig  
0432 1746101  
[pr@carterandbennett.com](mailto:pr@carterandbennett.com)

**Carter&Bennett®**  
CONSULENZA E SERVIZI PER LA COMUNICAZIONE

### *incontri design*

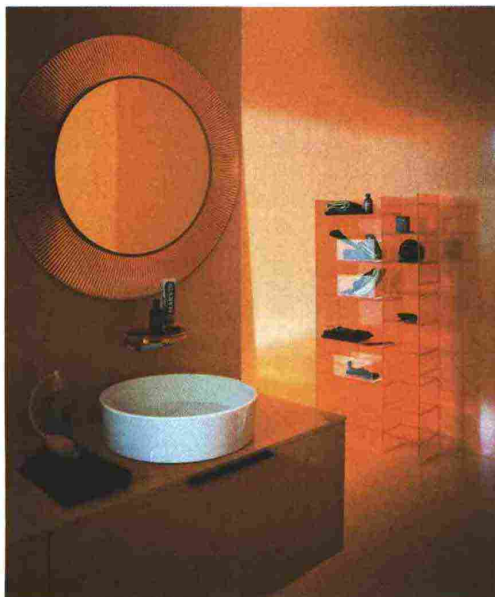
## Architetti e designer, Ludovica e Roberto Palomba danno forma a valori nuovi con oggetti empatici e senza tempo

di Danilo Ascani



#### ESTETICA, FUNZIONALITÀ E MATERIALI PERFORMANTI

In basso, da sinistra, lavabo e arredo bagno, 2013/14, Kartell by Laufen; sedia Anna con struttura in legno massello, 1997, Crassevig; chaise longue Lama con struttura in acciaio e rivestimento in pelle, disponibile anche in cuoio e in stoffa, 2006, Zanotta.



**D**opo vent'anni di carriera, per Ludovica e Roberto Palomba il più grande riconoscimento è che tutte le loro creazioni sono ancora in produzione. «Un approccio olistico, il nostro, fatto di macrovisioni, di progetti che nascono per una ragione, con un'anima, scaturiscono dalla complessità, e solo dopo si arricchiscono del dettaglio». Coppia nella vita e nel lavoro, sono architetti, designer, art director di varie aziende. Un percorso sottolineato da molti premi, tra Compasso d'Oro, Red Dot, Elle Decoration International Design Award.

#### Siete soddisfatti?

**Ludovica:** molto, viviamo un momento felice, le aziende si sono accorte che il mondo sta cambiando. Per discutere i progetti ora ci sediamo al tavolo con amministratori delegati e con direttori commerciali. Così disegniamo una visione, non solo prodotti. Accade con Zanotta, Maserati o Kartell by Laufen.

**Roberto:** Kartell by Laufen è un buon esempio: abbiamo unito due realtà per costruire uno scenario. Prima il bagno era un luogo funzionale, ora è anche area di benessere e di relax. Abbiamo interpretato una cultura e valori nuovi, quali il rispetto per l'acqua.

#### Come si traduce tutto ciò?

**L.:** con l'utilizzo di materiali riciclabili, come ceramica e ottone per la rubinetteria. Poi, miscelando l'acqua con l'aria il risparmio idrico è decisivo. Con Zanotta, invece, abbiamo introdotto l'uso di lini naturali.

**R.:** l'ecosostenibilità richiede un approccio serio e globale. Usando SaphirKeramik, per esempio, si produce col 40% di materiale in meno. Il che vuol dire costi più bassi, meno scarti e pesi inferiori, con impatto anche sui trasporti.

#### In che modo fate ricerca?

**R.:** con le biblioteche online, con Pinterest. E vivendo, perché la ricerca si fa dentro di noi. Il colore d'una T-shirt, un corrimano, la piega di un abito possono darti vari spunti.

## Emozioni evergreen



# HEARST home

1€

PASSIONE PER LA CASA

**MINI CASE**  
L'esempio francese  
30 e 40 mq di  
praticità & charme

**TENDENZE**  
Arredi di carta  
forme in equilibrio  
bottoni décor

**SHOPPING**  
Mobili multicolor  
e lampade che  
fanno atmosfera

**Concorso**  
Vinci un box  
doccia di design  
firmato Arblu

4-0009>  
HEARST HOME €6,00 €1,00  
Settembre 2014 Anno 7 / N. 9 Mensile  
Poste Italiane S.p.A. SPED. IN A.P.  
G. 001/1.27/2/2004 N°46  
1 Comma 1, DCB Milano  
9 771974 183006

*cambiare il* **BAGNO**  
*scelte hi-tech, stile da salotto*

